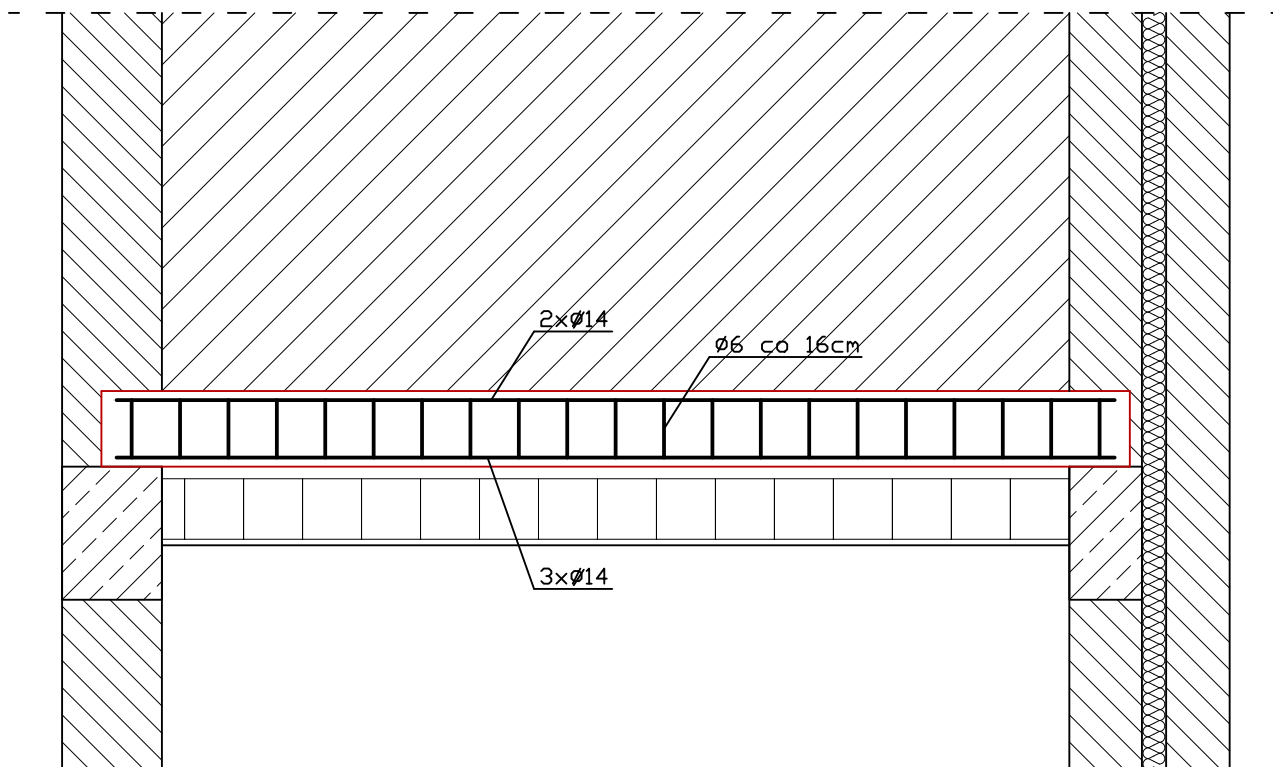


SZCZEGÓŁ D - BELKI NOŚNE POD ŚCIANY MIĘDZYLOKALOWE

skala 1:25

PRZEKRÓJ PODŁUŻNY BELKI

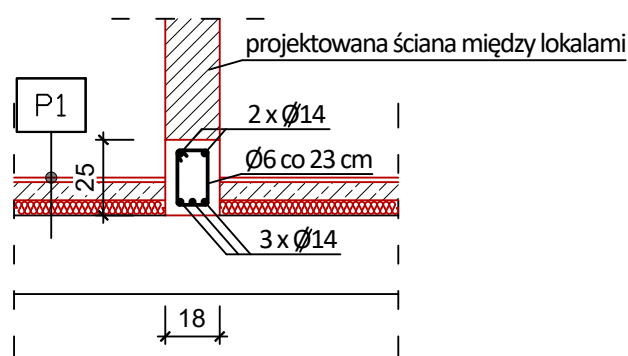
skala 1:25



PRZEKRÓJ POPRZECZNY BELKI

skala 1:25

P1	PODŁOGA NA GRUNCIE
1,5cm	płytki ceramiczne/ wykładzina winylowa
6,0cm	wylewka cementowa zbrojona siatką prętów Ø4,5 co 10cm
	folia izolacyjna
5,0cm	wełna mineralna akustyczna
	folia izolacyjna
	istniejący strop gęstożebrowy



UWAGA:

1. Beton – C20/25
2. Otulina 2cm
3. Stal – A III N Ø
A I Ø

STUDIO PROJEKTOWE s.c. Małgorzata Mazurek i Marcin Bury
ul. Sienkiewicza 48, 34-300 Żywiec
tel. 033 867 45 94

Projektant:
mgr inż. Marcin Bury
upr. nr 73/91 B-B

Opracowanie:
mgr inż. Dawid Bodzek

Branża:
konstrukcja

Data:
grudzień 2022

Faza:
projekt techniczny

Skala:
1:25

Tytuł inwestycji:

Przebudowa, remont i zmiana sposobu użytkowania budynku biurowego na budynek usługowy - obsługi ruchu turystycznego wraz z wewnętrzną instalacją gazową oraz zbiornikami na gaz, budowa budynku pomocniczego socjalnego z wewnętrzną instalacją gazową, rozbiórka istniejącego budynku pomocniczego i dwóch budynków handlowych, budowa stánówisk kamperowych oraz budowa murów oporowych, przebudowa drogi wewnętrznej, budowa przyłączy kanalizacji sanitarnej wraz ze zbiornikami, budowa przyłączy kanalizacji deszczowej, budowa zbiornika przeciwpożarowego

Adres inwestycji:

dz. nr 5697/6 i 5697/14, 34-335 Korbiewów

Inwestor:

Gmina Jeleśnia
ul. Plebańska 1, 34-340 Jeleśnia

Rysunek nr

K/01

Nazwa rysunku:

**SZCZEGÓŁ D - BELKI NOŚNE
POD ŚCIANY MIĘDZY LOKALOWE**